

2011

JSCEditor pour XWebDesignor

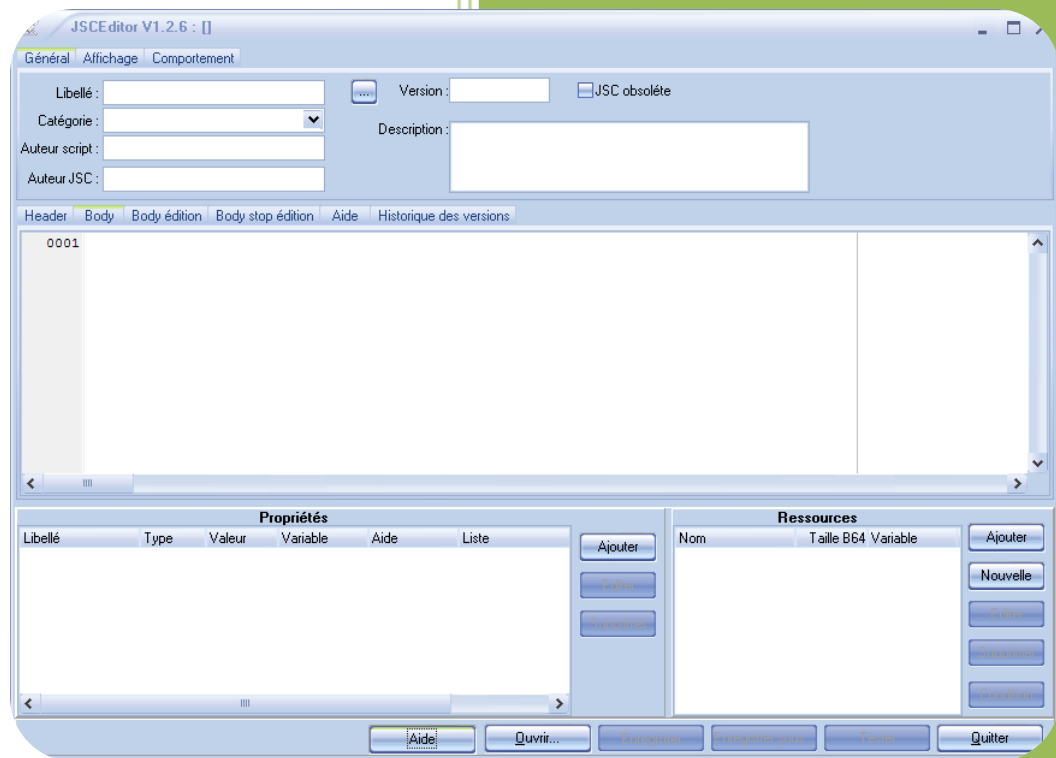


Table des matières

Présentation	3
Commandes principales	4
Aide.....	4
Ouvrir.....	4
Enregistrer	4
Enregistrer sous.....	4
Tester.....	4
Quitter	4
Les principales pages du logiciel.....	5
Général	5
Libellé	5
Icône	5
Catégorie	5
Auteur Script.....	5
Auteur JSC.....	5
Version.....	5
JSC obsolète.....	5
Description	5
Affichage.....	6
Image de fond.....	6
Mode aperçu	6
Largeur.....	6
Hauteur.....	6
Défilement horizontal.....	6
Défilement vertical	6
Taille fixe.....	6
Comportement	7
Utilise PHP	7
Utilise MySQL	7
Max texte.....	7
N'utilise pas <div>	7
Délai rafraichissement.....	7

Mono instance.....	7
Les onglets d'édition	8
Onglet « header ».....	8
Onglet « body »	8
Onglet « body édition ».....	8
Onglet « body stop »	8
Onglet « aide »	9
Onglet « Historique des versions»	9
Propriétés.....	10
Généralités et utilisation	10
Edition d'une propriété	11
Libellé	11
Type.....	11
Valeur	11
Aide.....	11
Variable.....	11
Variables induites	12
Liste	12
Type des propriétés.....	13
Variables prédéfinies.....	14
Ressources.....	15
Ajouter.....	15
Nouvelle.....	15
Editer	15
Supprimer	16
Condition	16
Licence.....	17
Tutoriel.....	17
Commentaires.....	17

Présentation

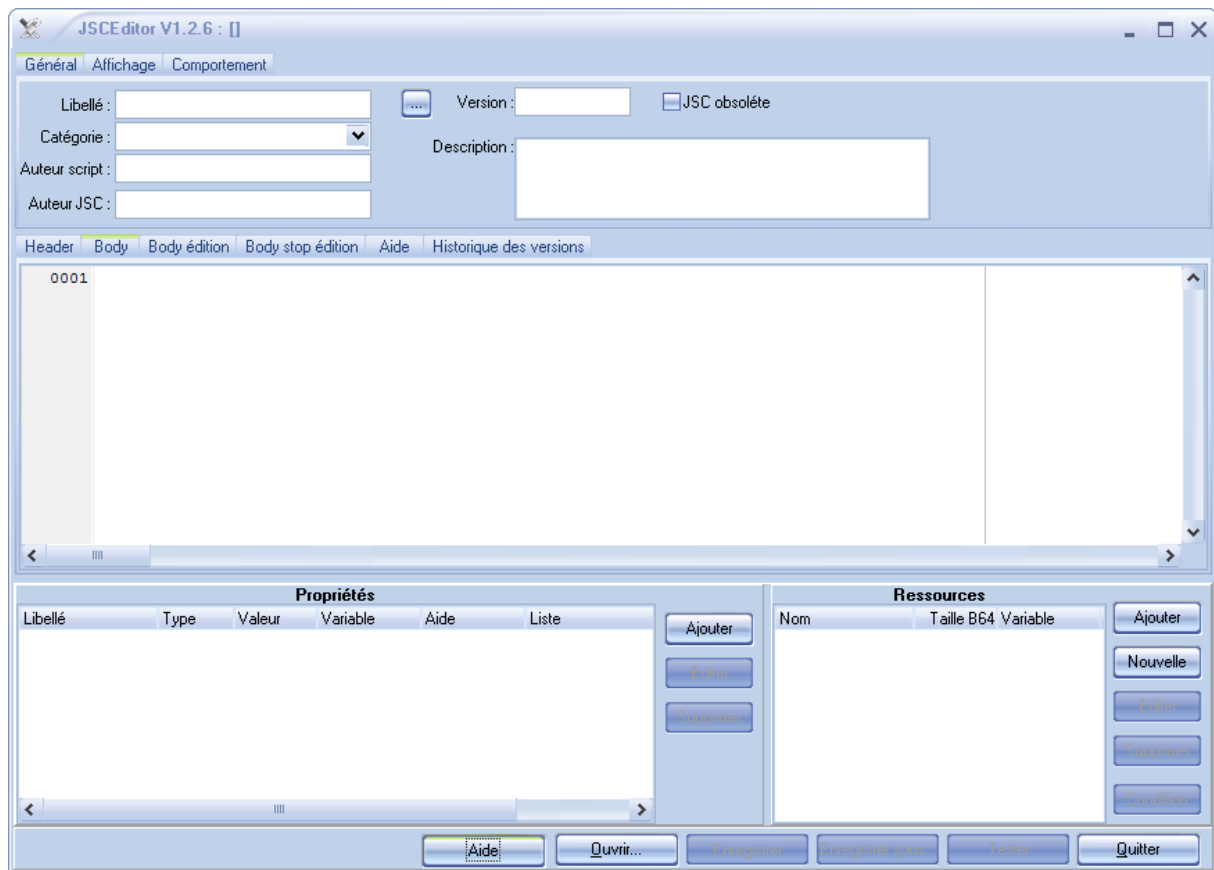
C'est un outil de la suite d'XWebDesigner. Il permet aux utilisateurs de construire leurs propres composants réutilisables pour XWebDesigner : JSC (Java Script Component).

Cet utilitaire est destiné aux utilisateurs avancés seulement. Quelques connaissances de HTML sont nécessaires

Dans JSEditor, vous pouvez définir le code HTML, joindre des fichiers supplémentaires et spécifier des propriétés pour contrôler le comportement de votre objet. Dans ce document, vous trouverez une brève description des options disponibles et quelques exemples pour vous aider à démarrer avec cet outil.

Le constructeur de composant construit le code, les scripts (javascript, php, mysql...) des composants flash, images, sons, etc... dans un fichier unique (.jsc)

Cette solution est très puissante pour mettre en œuvre un large éventail de nouvelles extensions avec seulement quelques clics de souris. Voir aussi les exemples plus loin dans ce document



Commandes principales



Aide

Affiche ce fichier d'aide

Ouvrir

Permet d'ouvrir et d'éditer un composant existant

Enregistrer

Enregistre les modifications du fichier en cours d'édition

Enregistrer sous

Enregistre les modifications du fichier en cours d'édition sous un nouveau nom de fichier

Tester

Permet de tester le fichier en cours d'édition dans le navigateur internet par défaut. Un fichier HTML est construit avec les ressources nécessaires dans un répertoire temporaire.

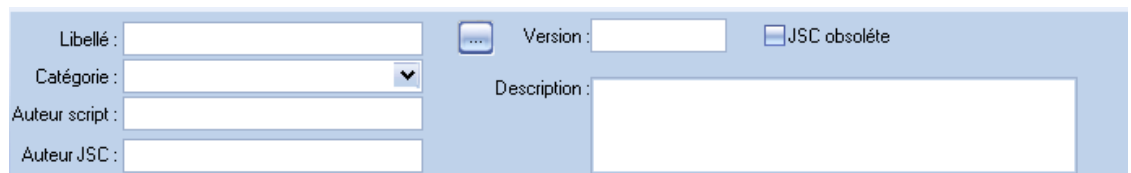
Quitter

Quitte le programme

Les principales pages du logiciel

Général Affichage Comportement

Général



The screenshot shows the 'Général' tab of the software interface. It contains the following fields and controls:

- Libellé :** A text input field.
- Catégorie :** A dropdown menu.
- Auteur script :** A text input field.
- Auteur JSC :** A text input field.
- Version :** A text input field.
- JSC obsolète :** A checkbox.
- Description :** A large text area.

Cette page contient les informations générales du composant, ces informations permettront d'identifier facilement dans XWebDesigner le composant actuel

Libellé

C'est la description courte du composant

Icône

Permet de présenter une icône spécifique, elle doit être du type BMP de dimension 16x16 pixels

Catégorie

Catégorie dans laquelle le composant sera par défaut. La liste des catégories courantes sont disponibles dans la liste déroulante. Vous pouvez saisir une nouvelle catégorie.

Auteur Script

Indique qui est à l'auteur du code (scripts, HTML....)

Auteur JSC

Indique qui est à l'auteur du JSC actuel

Version

Permet d'indiquer la version, dans le cas où ce JSC est stocké sur le serveur de JSC, un dispositif intégré dans XWebDesigner permet de télécharger automatiquement les composants modifiés.

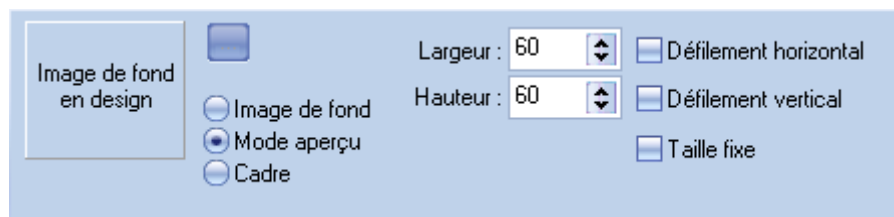
JSC obsolète

Indique que le composant ne doit plus être utilisé, car le composant ne sera plus mis à jour

Description

C'est la description complète du composant

Affichage



Cette page détermine comment le composant sera affiché dans la page en cours d'édition de XWebDesigner.

Image de fond

Affiche en permanence une image de fond, utilisée par exemple quand le composant ne peut être affiché en édition dans le cas de composant non visuel, utilisant des ressources serveurs (php, MySQL.....)....

Mode aperçu

Affiche le composant dynamiquement en édition XWebDesigner, l'action sur les propriétés du composant influent sur son rendu dans la page courante.

Largeur

Largeur par défaut (en pixels) à la création du composant dans XWebDesigner.

Hauteur

Hauteur par défaut (en pixels) à la création du composant dans XWebDesigner.

Défilement horizontal

Si la case est cochée, le défilement horizontal est autorisé dans la page web dans le cas où le contenu est plus grand que la largeur définie en édition dans XWebDesigner. Si la case est décochée, le contenu sera tronqué dans la page web dans le cas où le contenu est plus grand que la largeur définie en édition dans XWebDesigner.

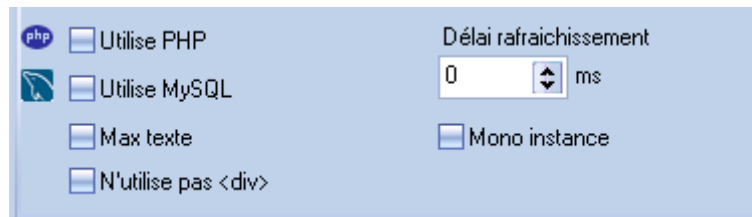
Défilement vertical

Si la case est cochée, le défilement vertical est autorisé dans la page web dans le cas où le contenu est plus grand que la hauteur définie en édition dans XWebDesigner. Si la case est décochée, le contenu sera tronqué dans la page web dans le cas où le contenu est plus grand que la hauteur définie en édition dans XWebDesigner.

Taille fixe

Si la case est cochée, la dimension du composant ne pourra être modifiée en édition dans XWebDesigner.

Comportement



The screenshot shows a settings panel with the following options:

- Utilise PHP (with a PHP icon)
- Utilise MySQL (with a MySQL icon)
- Max texte
- N'utilise pas <div>
- Délai rafraichissement: 0 ms (with a spinner control)
- Mono instance

Cette page détermine le comportement du composant en édition dans XWebDesignor

Utilise PHP

Indique à XWebDesignor que le composant utilisera du PHP, XWebDesignor vérifiera que les paramètres du projet sont en adéquation avec cette option.

Utilise MySQL

Indique à XWebDesignor que le composant utilisera une base de données MySQL, XWebDesignor vérifiera que les paramètres du projet sont en adéquation avec cette option.

Max texte

La page utilisera au maximum le texte en texte et non le texte en images (boutons...) pour les traducteurs par exemple.

N'utilise pas <div>

Le code du composant (section « [body](#) ») ne sera pas encapsulée dans une balise <div></div>, exemple dans le cas de composants non visuels.

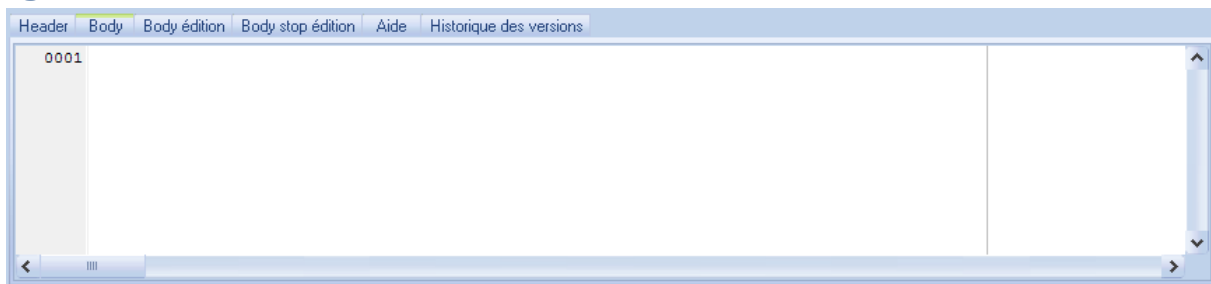
Délai rafraichissement

Délai d'attente en milli secondes de la fin d'affichage du composant en mode édition XWebDesignor.

Mono instance

Si la case est cochée, il n'y pourra avoir qu'une seule instance du composant par page. Cette option permet d'introduire des valeurs paramétrées dans la section <head> de la page HTML. Exemples d'utilisations : balise <meta...> etc...

Les onglets d'édition



Les onglets Header, Body , Body édition et body stop permettent d'éditer le code HTML nécessaire au fonctionnement du composant dans le mode édition et dans le navigateur web. L'éditeur intégré dans les onglets, utilise la colorisation syntaxique du langage HTML. Le code HTML généré sera introduit dans les différentes sections du fichier HTML :

```
<html>
  <head>
    Section head
    ...
  </head>
  <body>
    Section body
    ....
  </body>
</html>
```

Onglet « header »

Le code saisi sera introduit dans la section « head » du fichier HTML généré. Le code sera placé une seule fois par type de composant.

Onglet « body »

Le code saisi sera introduit dans la section « body » du fichier HTML généré. Le code sera recopié à chaque instance du composant et placé dans une section <div>, sauf si l'option « [N'utilise pas <div>](#) » est cochée.

Onglet « body édition »

Le code saisi sera introduit dans la section « body » du fichier HTML généré. Le code généré sera utilisé uniquement pour l'édition dans XWebDesignor, par exemple : pour des composants utilisant des ressources serveur PHP, MySQL...

Onglet « body stop »

Le code saisi sera introduit dans la section « body » du fichier HTML généré. Le code généré sera utilisé uniquement pour l'édition dans XWebDesignor en fin d'édition des propriétés du composant, par exemple : message défilant, le texte sera figé en fin d'édition.

Onglet « aide »

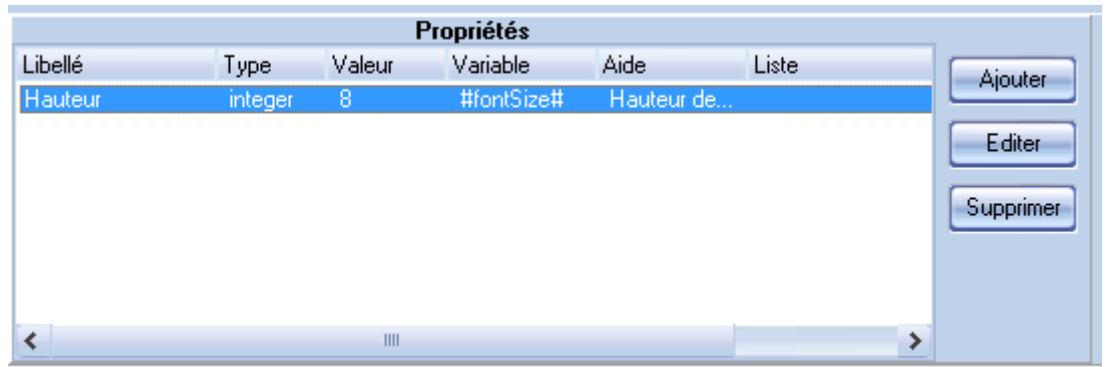
Cette page vous permet d'écrire l'aide complète du composant.

Onglet « Historique des versions »

Vous permet d'indiquer les évolutions et corrections du composant suivant les versions.

Propriétés

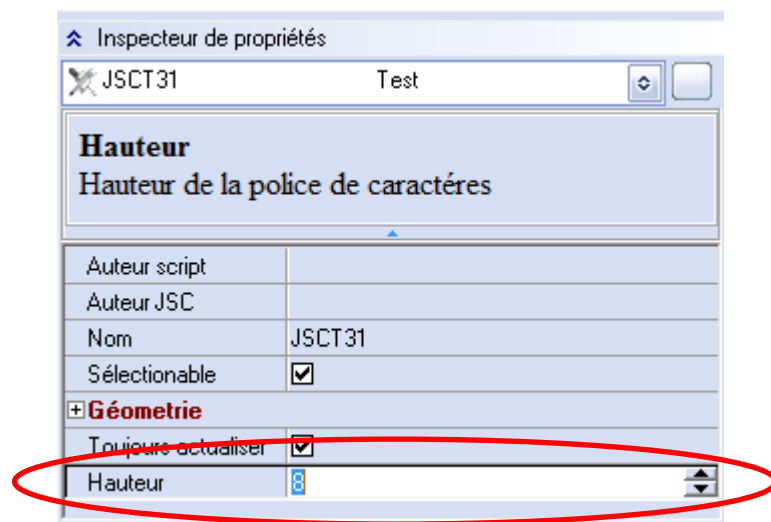
Généralités et utilisation



Dans cette section, vous pouvez définir les propriétés du composant. Les propriétés doivent être reliées à des variables dans le code HTML. Par exemple, le code HTML suivant est inscrit dans le code entre les balises de la section <BODY>.

```
<font style="font-size:#fontSize#px">
    Bonjour tout le monde
</font>
```

Dans ce code, la taille des caractères est définie comme la variable #fontSize#. Cette variable est connectée à une propriété, qui plus tard pourra être modifiée dans l'inspecteur de propriétés d'XWebDesigner par l'utilisateur de ce composant.



Edition d'une propriété

Libellé

Est le nom de la propriété visible dans l'inspecteur de propriétés d'XWebDesigner

Type

Permet d'adapter le comportement d'XWebDesigner à la propriété, exemple : si le type est « color », alors une boîte de sélection des couleurs s'affichera lors de l'édition de cette propriété, il y aura également un impact sur le code généré. Voir liste des types possibles.

Valeur

Est la valeur par défaut

Aide

Est l'aide contextuelle de la propriété

Variable

Est le nom de la variable associée à la propriété, le processeur de code remplacera ce nom par la valeur adéquat, elle généralement encadrée par des # exemple #fontSize#.

Variables induites

C'est un champ en lecture seule. Certains type de propriétés de ne peuvent donner une seule valeur, exemple le type url renvoi plusieurs variables, si le nom de la variable est #monlien# les variables induites seront #monlien#url #monlien#target #monlien#hint

Liste

Si le type est de type «liste », cette zone de saisie est accessible et permet de saisir la liste de valeur qui apparaîtra dans une liste déroulante de cet éditeur et dans l'inspecteur de propriétés d'XWebDesignor.

Type des propriétés

Type	Description	Variables induites	Exemples de valeur générée
boolean	Une case cochée sera affichée		true false
color	La couleur pourra être saisie en code HTML ou par une boîte de dialogue		#FFFFFF
file	Une boîte de dialogue permettra de sélectionner un fichier de la médiathèque	url name comment	fichier1.doc
font	Les propriétés de la fonte seront accessibles		color:red;font-size:8px;font-family:arial;font-weight:bold;text-decoration:none;
HTML	Une boîte de dialogue permettra de saisir du code HTML		text
iboollean	Une case cochée sera affichée		1 0
image	Une boîte de dialogue permettra de sélectionner une image de la médiathèque	url name comment	image1.jpg image1.jpg mon image commentaires de mon image
images	Une boîte de dialogue permettra de sélectionner des images de la médiathèque	url name comment	["image1.jpg","image2.jpg"] ["Mon image","nom image 2"] ["commentaires de mon image ","image2.jpg"]
integer	Saisie d'une valeur entière		55
list	Liste de valeurs prédéfinies		France
media	Une boîte de dialogue permettra de sélectionner un média de la médiathèque	url name comment	video1.avi
sound	Une boîte de dialogue permettra de sélectionner un fichier son ou musique de la médiathèque	url name comment	musique1.mp3
richtext	Un éditeur de texte enrichi sera activé à l'édition, du HTML sera généré		text
string	Saisie d'une chaîne de caractères avec encodage HTML		text
stringB64	Saisie d'une chaîne de caractères et encodage en base 64		Y2hhaW5lIGRIIGNhcmFjdOlyZXM=
stringNC	Saisie d'une chaîne de caractères sans encodage HTML		text

url	Une boite de dialogue permettra de sélectionner un lien	url target hint	http://www.google.com _new Le site de google
urls	Une boite de dialogue permettra de sélectionner des liens	url target hint	["http://www.google.com", "http://www.orange.fr"] ["_new", ""] ["Le site de google ", "Le site d'orange"]
video	Une boite de dialogue permettra de sélectionner une vidéo de la médiathèque	url name comment	video1.avi

Variables prédéfinies

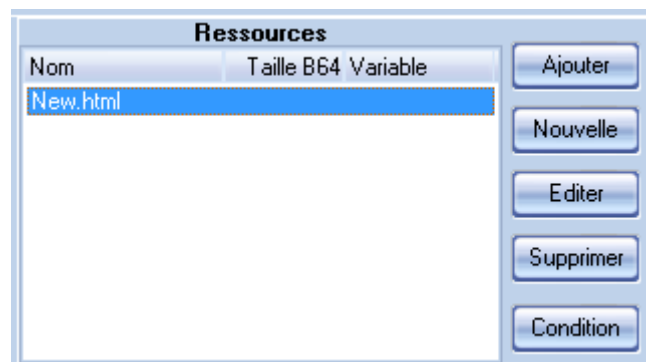
Ce sont des variables générées automatiquement par XWebDesigner

Variable	Description	Exemple de valeur
#ID#	Identifiant unique de l'instance du composant	P1I3
#NAME#	Nom du composant	MonComposant
#WIDTH#	Largeur du composant	500
#HEIGHT#	Hauteur du composant	200
#TOP#	Position y du composant	100
#LEFT#	Position x du composant	20

Ressources

Ce sont les ressources externes utilisées par le composant, ce sont en général des fichiers de type

- Code :
 - .HTML, .JS, .CSS, .XML, .CSS, .PHP etc..
- Images :
 - .GIF, .JPG, .PNG, etc..
- Divers
 - .txt, .sql



Ajouter

Ajoute un fichier externe de ressource

Nouvelle

Crée une nouvelle ressource vide, un menu « popup » propose quelques types de base :



Les ressources contenant des #ID# dans le nom de fichier, auront leurs contenus analysé et modifié par le processeur de compilation. Ces fichiers pourront contenir des variables de propriété qui seront remplacées automatiquement.

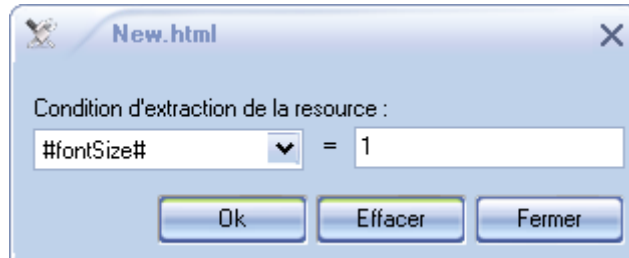
Editer

Edite la ressource sélectionnée, soit par l'éditeur interne si elles sont éditables, soit par rechargement externe

Supprimer

Supprime la ressource sélectionnée

Condition



Permet de d'ajouter une condition d'extraction de la ressource sélectionnée, pour optimiser le nombre de fichiers sur le serveur web.

La condition est basée sur la valeur d'une propriété (sélectionnable dans une liste)

Licence

Cette application est gratuite pour les utilisateurs enregistrés d'XWebDesignor. Cette application est fournie telle quelle, sans aucune garantie expresse ou implicite. Utilisez cette application à vos propres risques. L'auteur n'assume aucune responsabilité pour toute perte liée avec l'utilisation de cette application. Si vous n'acceptez pas les termes de cette licence, n'utilisez pas cette application.

<http://www.xwebdesignor.com/cvg.html>

Tutoriel

Vous trouverez sur notre site de l'intégration d'un code HTML en JSC : « Création d'un JSC météo »

<http://www.xwebdesignor.com/tutoriel.html>

Commentaires

Commentaires / suggestions sont les bienvenues sur le forum:

<http://www.forum.neutsoftware.com/>